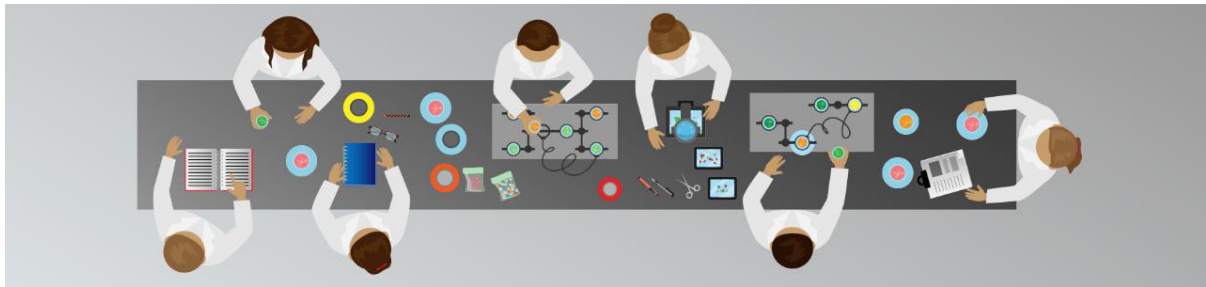


## Starten Sie Ihr eigenes Labor

<b>Dauer:</b>	2-4 Tage
<b>Kursart:</b>	30% Theorie, 70% praktische Beispiele
<b>Trainer:</b>	Philipp Gramlich und Alexander Schiller
<b>Anzahl Teilnehmende:</b>	Max. 12



*“I was trained to do everything but run a lab...”*

In diesem Workshop lernen Sie alle Werkzeuge kennen, um Ihre eigene Forschungsgruppe aufzubauen.

### Fördergelder

Dieser Teil wird Ihnen zeigen, welche Fördertöpfe am besten zu Ihren Plänen passen und wie Sie effektiv Anträge schreiben können.

- Förderungen in Deutschland, Europa und weltweit
- Stipendien und Hausstellen: pro und contra
- Die Startphase planen und managen
- Ihre Karriere planen

### Wissenschaft

Dieser Teil ermöglicht es Ihnen, Ihre eigene Gruppe zu strukturieren und sie im Umfeld des Institutes und darüber hinaus zu positionieren.

- Der wissenschaftliche Austausch zwischen Peers: es sitzen noch Andere im selben Boot wie Sie.
- Finden Sie gute Kooperationspartner
- Wie erlangen Sie Unabhängigkeit von Ihrem Betreuer?
- Wie gehen Sie an interdisziplinäre Forschung heran?
- Wie finden Sie Mentoren?

## Menschen

Dieser Teil geht über das Führen: sich selbst und das Team.

- Situatives Führen
- Teamstrukturen und Hierarchien
- Personalauswahl, Mitarbeitende halten und ggf. entlassen
- Ihr Labor-„Grundgesetz“
- Feedbackgespräche
- Konfliktmanagement
- Zeitmanagement

Dieser Workshop ist hochgradig interaktiv und wird weitgehend mithilfe von Diskussionen und interaktiven Übungen durchgeführt. Wir bringen darin die Fähigkeiten und Erfahrungen der beiden Trainer ein, die diese in Hochschule und Industrie gesammelt haben.

## SCHILLER MERTENS

### Unser Kooperationspartner

Dr. ès sc. habil. Alexander Schiller war ein Juniorprofessor an der Universität Jena. Sein Forschungsschwerpunkt dreht sich um biomimetische Signalübertragung mit anorganischen



Modellverbindungen. Während seiner Zeit in dieser Position erweiterte er 2012 sein Portfolio mit dem Projekt „Schiller&Mertens“: er unterrichtet darin überfachliche Fähigkeiten wie Kommunikation in der Wissenschaft, Teamaufbau, Führungskräfte-Training sowie Didaktik und Methodik der Hochschullehre. Als ehemaliger Gruppenleiter und Forscher kennt Dr. Schiller die Herausforderungen von NaturwissenschaftlerInnen und adressiert diese in einem interaktiven Rahmen.

[www.scientistsneedmore.de](http://www.scientistsneedmore.de)

### Reference

Dr. Susanne Hennig, Managing Director Center for NanoScience, LMU München

*“Großartiger Workshop mit einer guten Balance aus Wissensvermittlung und interaktiven Aufgaben. Die Trainer waren sehr enthusiastisch und nahe an der Zielgruppe und sie haben es sehr gut verstanden, die spezifischen Fragen der Teilnehmenden zu adressieren.“*